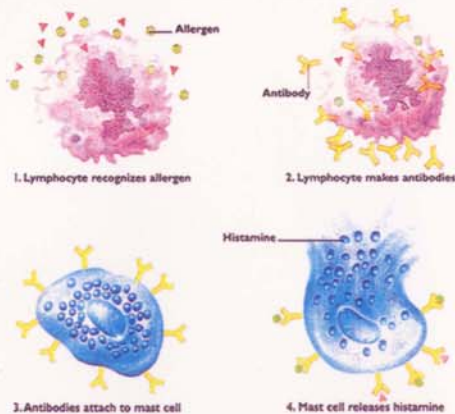


โรคภูมิแพ้

ALLERGY

โรคภูมิแพ้ หรือโรคภูมิไวเกิน จัดเป็นโรคที่พบบ่อยโรคหนึ่งในประเทศไทย โดยพบสูงถึง 15-45% และมีแนวโน้มจะเพิ่มขึ้นเรื่อยๆ โดยเฉพาะในย่านอยู่อาศัยที่มีมลพิษสูง



โรคภูมิแพ้เกิดขึ้นได้อย่างไร ?

ในคนปกติร่างกายจะมีระบบภูมิคุ้มกันไว้ต่อสู้กับเชื้อโรค โดยเมื่อร่างกายได้รับเชื้อโรค ร่างกายจะสร้างภูมิคุ้มกันที่จำเพาะกับเชื้อโรคชนิดนั้นๆ ส่วนในคนที่เป็โรคภูมิแพ้ ร่างกายจะเข้าใจว่าสารก่อภูมิแพ้ (allergen) เป็นเชื้อโรค ก็จะสร้างภูมิคุ้มกันขึ้นแต่เป็นชนิดพิเศษ เรียกว่า IgE (ไอจีอี หรือ อิมมูโนโกลบูลิน อี) ซึ่ง IgE นี้ติดอยู่บนเม็ดเลือดขาวที่เรียกว่า mast cell เมื่อ IgE จับกับสารก่อภูมิแพ้จะทำให้ mast cell แตก ปล่อยสารฮีสตามีน (histamine) ออกมา สารนี้เองทำให้เยื่อจมูก เยื่อบุตา ลำคอเกิดการอักเสบ บวม สร้างเมือกออกมามากกว่าปกติ ผิวหนังบวมแดง คัน อาจมีอาการหายใจไม่ออก เลือดออก ความดันโลหิตลดลงอย่างรวดเร็ว จนถึงเกิดการช็อค หมดสติ จนถึงแก่ชีวิตได้

โรคภูมิแพ้ถ่ายทอดทางพันธุกรรมหรือไม่

จากข้อมูลพบว่า หากพ่อและแม่เป็นโรคภูมิแพ้ ลูกจะมีโอกาสเป็นโรคภูมิแพ้ถึง 80% หากพ่อหรือแม่เป็นโรคภูมิแพ้เพียงคนเดียว ลูกจะมีโอกาสเป็น 50% แต่หากทั้งพ่อและแม่ไม่มีประวัติโรคภูมิแพ้ ลูกจะมีโอกาสเป็นเพียง 20%

อาการแพ้ของโรคภูมิแพ้

อาการโรคภูมิแพ้ในแต่ละคนจะแตกต่างกันไป แบ่งตามอวัยวะที่เกิดได้เป็น 4 โรค คือ

- โรคโพรงจมูกอักเสบจากภูมิแพ้**
ผู้ป่วยมักมีอาการคันจมูก คันเพดานปาก คันคอ จามติดๆ กัน คัดจมูก น้ำมูกใส หูอื้อ
- โรคตาอักเสบจากภูมิแพ้**
ผู้ป่วยจะมีอาการคันที่ตา ตาแดง มีเมือกขาวๆ ที่ตา
- โรคหอบหืด**
ผู้ป่วยมีอาการหอบ หายใจลำบาก มีเสียงดังวี๊ดๆ
- โรคผื่นภูมิแพ้ผิวหนัง**
มีอาการคัน ผื่นหนังแห้ง เป็นผื่นแดง บวม มีน้ำเหลืองเยิ้ม ผู้ป่วยอาจมีอาการเพียงโรคเดียว หรือหลายโรครวมกันได้

การตรวจวินิจฉัยทางสารก่อภูมิแพ้

สิ่งที่ดีที่สุดสำหรับผู้ที่เป็โรคภูมิแพ้ คือ หลีกเลี่ยงสารก่อภูมิแพ้ และเพื่อให้การหลีกเลี่ยงและการวินิจฉัยเป็นไปอย่างมีประสิทธิภาพ แพทย์จึงอาจทำการทดสอบว่าผู้ป่วยแพ้สารชนิดใดบ้าง โดยหยดสารก่อภูมิแพ้ชนิดต่างๆ ลงบนผิวหนังบริเวณท้องแขน แล้วใช้ปลายเข็มสะกิดผิวหนัง เรียกว่า การทดสอบภูมิแพ้ทางผิวหนัง (skin prick test) จากนั้นจึงดูปฏิกิริยาทางผิวหนังว่ามีอาการแพ้หรือไม่ ซึ่งวิธีนี้ทำได้ยากในผู้ป่วยเด็ก ผู้ป่วยโรคผิวหนัง ผู้ป่วยที่มีอาการแพ้อย่างรุนแรง หรือผู้ป่วยที่รับประทานยาที่มีผลต่อการทดสอบ ดังนั้นการตรวจหาสารก่อภูมิแพ้โดยการตรวจหา IgE ต่อสารก่อภูมิแพ้ชนิดต่างๆ จากเลือดของผู้ป่วยจึงเป็นอีกทางเลือกหนึ่งที่นิยมกันอย่างแพร่หลาย



เบรีย แล็บ

เปิดให้บริการตรวจหาสารก่อภูมิแพ้ จำนวนทั้งสิ้น 36 รายการ โดยการเจาะเลือดเพียงครั้งเดียว อาทิ ฝุ่นละออง ภายในบ้าน ไรฝุ่น ไข่ขาว ถั่วลิสง หญ้าต่างๆ ขนและรังแค ของแมว สุนัข ขนนก ฯลฯ เป็นต้น

หากท่านมีความประสงค์จะใช้บริการ สามารถติดต่อได้ที่ โรงพยาบาลและคลินิกทั่วไปหรือสอบถามข้อมูลเพิ่มเติมได้ที่

ซอยลาดพร้าว 87

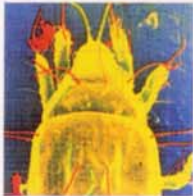
ถนนลาดพร้าว

ซอยลาดพร้าว 110



B R I A

เบรีย แล็บ โทร. 0-2530-2754-60 ต่อ 109, 114, 118



B R I A

บริษัท กรุงเทพ อาร์ไอเอ แล็บ จำกัด

เลขที่ 6 (ซอยสนธิวัฒนา 3) ลาดพร้าว 110 ถนนลาดพร้าว

เซตวงทองกลาง กรุงเทพฯ 10310

โทร. 0-2530-2754-60 ต่อ 109, 114, 118

e-mail: pathira@brianet.com



B R I A

โรคภูมิแพ้

ALLERGY

